



インサイト

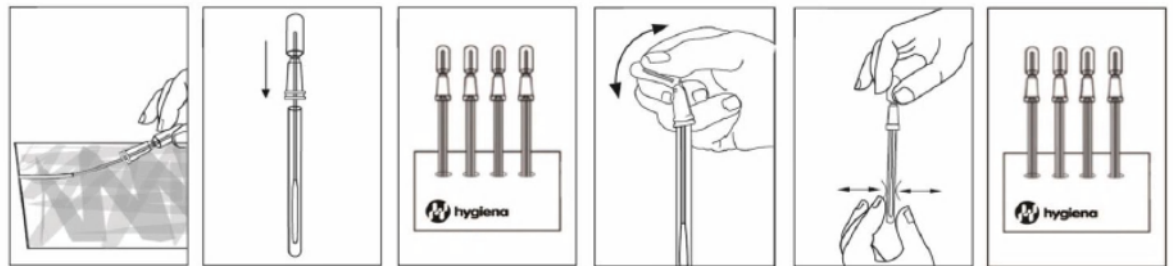
サルモネラ

InSite™ | Salmonella

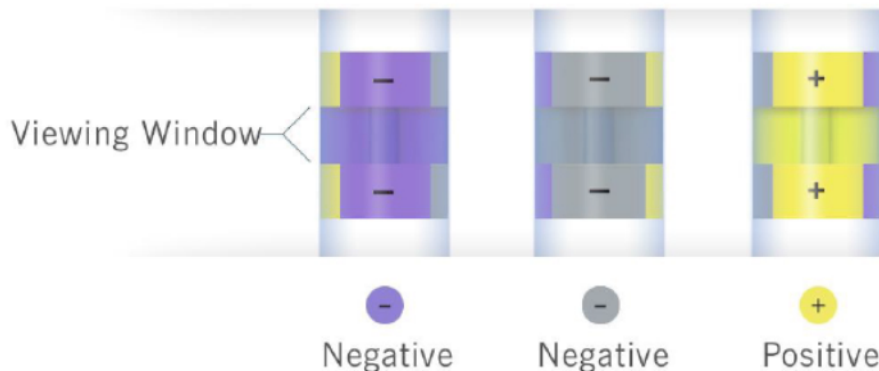
InSite Salmonella は、食品製造プロセス環境のサルモネラ菌を誰でも簡単に判定できる迅速検査キットです。成長促進剤および発色性化合物を配合した液体培地が含まれており、紫色から黄色に変色すれば「陽性」と判定します。

- ◆ 24 時間で陽性判定、陰性判定は 48 時間で最終判断
- ◆ サルモネラ菌を 1-10 CFU まで検出
- ◆ 拭き取るだけで簡単に検査
- ◆ 必要ツールはインキュベータのみ

● 手順



● 判定



- 型番 ISO50
- 価格 50,000 円 (税別) 50 本/箱